

КАДАСТРОВЫЙ ПАСПОРТ помещения

Лист № 1 , всего листов 2

Дата 26 июня 2012

Кадастровый номер _____

Инвентарный номер (ранее присвоенный учетный номер) 50:401:379:007008840:0001:20114

1. Описание объекта недвижимого имущества

1.1. Кадастровый номер здания (сооружения), в котором расположено помещение
--

1.2. Этаж (этажи), на котором расположено помещение 1 (Надземный этаж)

1.3. Общая площадь помещения 281,4 кв.м.

1.4. Адрес (местоположение):

Субъект Российской Федерации	Новосибирская область	
Район	--	
Муниципальное образование	тип	городской округ
	наименование	город Новосибирск
Населенный пункт	тип	город
	наименование	Новосибирск
Улица (проспект, переулок и т.д.)	тип	улица
	наименование	Большевицкая
Номер дома	175/6	
Номер корпуса	--	
Номер строения	--	
Литера	--	
Номер помещения (квартиры)	--	
Иное описание местоположения	--	

1.5. Назначение помещения нежилое
(жилое, нежилое)

1.6. Вид жилого помещения в многоквартирном доме --
(комната, квартира)

1.7. Кадастровый номер квартиры, в которой расположена комната
--

1.8. Номер помещения на поэтажном плане 1, 24-35

1.9. Предыдущие кадастровые (условные) номера объекта недвижимого имущества:
--

1.10. Примечание: Паспорт составлен по состоянию на 21/06/2012

1.11. Новосибирский филиал ФГУП «Ростехинвентаризация - Федеральное БТИ»
Свидетельство об аккредитации от 27.10.2007 № 000406
(наименование органа или организации)

И.о. начальника отдела _____

(подпись)

Т.Д. Рухлядьева
(инициалы, фамилия)

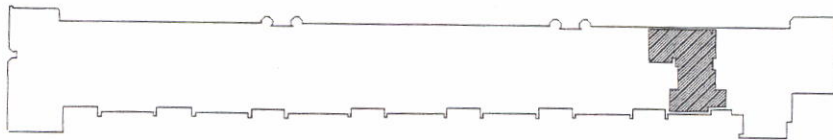


КАДАСТРОВЫЙ ПАСПОРТ
помещения

Лист № 2 , всего листов 2

Кадастровый номер _____
Инвентарный номер (ранее присвоенный учетный номер) 50:401:379:007008840:0001:20114

2. План расположения помещения на этаже



Масштаб 1:

Начальник



(подпись)

Рыбалко Т.Т.
(инициалы, фамилия)



ФЕДЕРАЛЬНОЕ ГОСУДАРСТВЕННОЕ УНИТАРНОЕ ПРЕДПРИЯТИЕ, ОСНОВАННОЕ НА ПРАВЕ ХОЗЯЙСТВЕННОГО ВЕДЕНИЯ
«РОССИЙСКИЙ ГОСУДАРСТВЕННЫЙ ЦЕНТР ИНВЕНТАРИЗАЦИИ
И УЧЕТА ОБЪЕКТОВ НЕДВИЖИМОСТИ – ФЕДЕРАЛЬНОЕ БЮРО ТЕХНИЧЕСКОЙ ИНВЕНТАРИЗАЦИИ»

**НОВОСИБИРСКИЙ ФИЛИАЛ
ФГУП «РОСТЕХИНВЕНТАРИЗАЦИЯ – ФЕДЕРАЛЬНОЕ БТИ»**

ул. Трудовая, д. 3, г. Новосибирск, Новосибирская область 630099 тел.(факс) 222-44-88 e-mail: info@fbi54.ru, http://r54.rosinv.ru

ТЕХНИЧЕСКИЙ ПАСПОРТ

На

помещение

(вид объекта учета)

Нежилое помещение

(наименование объекта учета)

Адрес (местоположение) объекта учета:

Субъект Российской Федерации	Новосибирская область	
Район	--	
Муниципальное образование	тип	городской округ
	наименование	город Новосибирск
Населенный пункт	тип	город
	наименование	Новосибирск
Улицы (проспект, переулок и т.д.)	тип	улица
	наименование	Большевицкая
Номер дома	175/6	
Номер корпуса	--	
Номер строения	--	
Литера	--	
Номер помещения (квартиры)	--	
Иное описание местоположения	--	

Инвентарный номер объекта

50:401:379:007008840:0001:20114

Кадастровый номер объекта

Паспорт составлен по состоянию на « 21 » ИЮНЯ 2012 Г.



Начальник отдела

(подпись)

/ Рыбалко Т.Т. /

(инициалы, фамилия)

1. Общие сведения о здании:

Название ЖИЛОЙ ДОМ
 Год постройки 1989
 Процент физического износа здания 15%
 Число этажей надземной части здания 9
 Число этажей подземной части здания 1

Характеристика конструктивных элементов:

Фундамент	Стены	Перекрытия	Кровля
лент.	кирп.	плиты	рулон.

Наличие благоустройства здания:

Водопровод		Канализация		Отопление		Горячее водоснабжение		Газоснабжение		Электрооснабжение	Напольные электроплиты	Мусоропроводы	Лифты	
центральный	автономный	центральная	автономная	Центральное водяное	Автономное водяное	центральное	автономное	центральное	автономное				пассажирские	грузопассажирские
+		+		+		+				+	+	+	+	

(при наличии соответствующего благоустройства ставить знак « + »)

2. Сведения о помещении:

Назначение помещения нежилое
(жилое / нежилое)
 Этаж (этажи), на котором расположено помещение 1

Площадь помещения:

нежилого помещения	жилого помещения	
общая площадь, м ²	общая площадь, м ²	в том числе жилая, м ²
281,4		

3. Приложения:

№ п/п	Наименование	Кол-во листов	Примечание
1	План помещения, экспликация к плану помещения	1	

Особые отметки:

Дата	Исполнил	Проверил
06/07/2012	Посыпина Е.Д. <i>Посыпина</i>	Чеколда В.Г. <i>Чеколда</i>

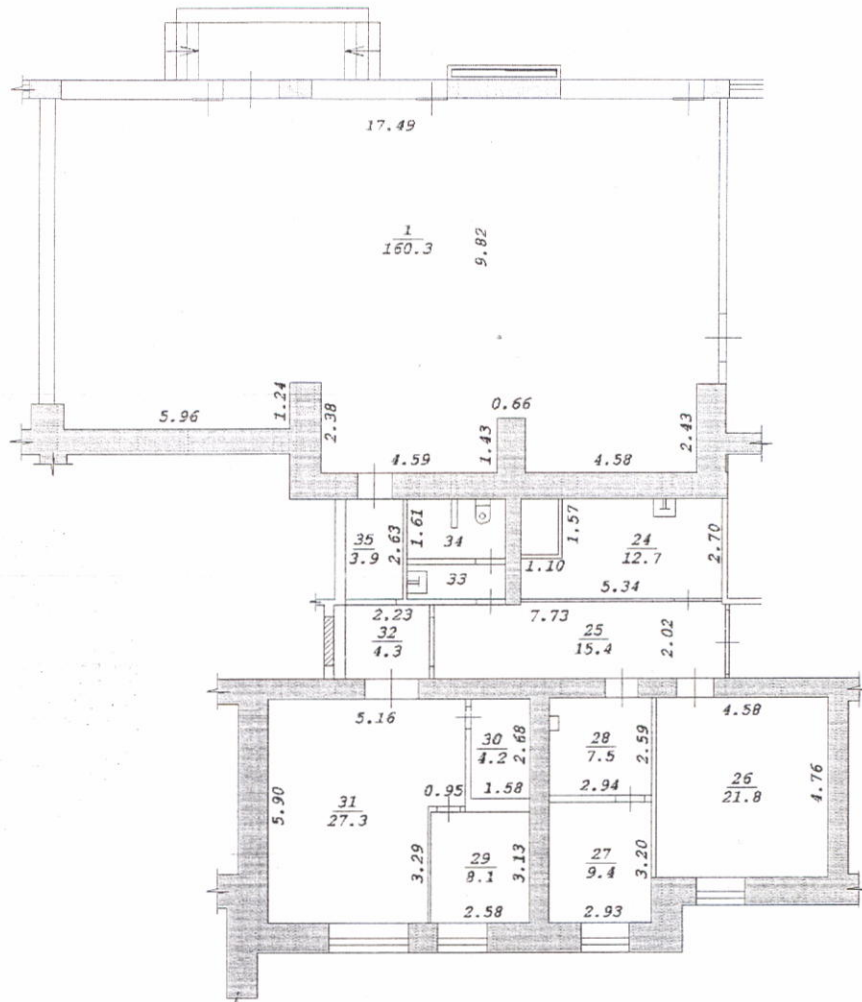
дипер по плану

1/IV

ПЛАН ПОМЕЩЕНИЯ

М 1: 200

фрагмент плана 1 этажа



ЭКСПЛИКАЦИЯ

к плану помещения

Дата записи в журнал по плану	Этаж	Номер по плану	Назначение частей помещения	Формула подсчета площади по внутреннему обмеру	Площадь помещений, м ²	Высота помещений по внутреннему обмеру, м
1	2	3	4	5	6	7
IV, 21.06.2012						
	1	1	Зал торговый	$17.49 \times 9.82 - 0.63 \times 2.43 - 0.66 \times 1.43 - 3.14 \times 0.05 \times 0.05 - 1.24 \times 0.80 - 0.18 \times 0.64 - 6.94 \times 1.14$	160,3	3,70
		24	Подсобное		12,7	
		25	Коридор		15,4	
		26	Кабинет		21,8	
		27	Кабинет		9,4	
		28	Кабинет		7,5	
		29	Склад		8,1	
		30	Склад		4,2	
		31	Склад		27,3	
		32	Коридор		4,3	
		33	Сан. узел		2,4	
		34	Сан. узел		4,1	
		35	Коридор		3,9	
			Итого:		281,4	